

# Hamptons

INTERNATIONAL



**Saint-Laurent-du-Var, Alpes Maritimes, France**

3 🏠 2 🏡 1 🏢

**£610,000**

**(€699,000)**




## Property details



### Key features




- Lift
- Coastal
- 0-2 km to amenities
- 50 km or less to airport
- 50 km or less to ferry
- Air Conditioning
- New Build
- Double glazing
- Swimming Pool
- Balcony

### Attributes

-  Swimming pool
- Apartment
-  Garden
-  Refurbished

## Saint-Laurent-du-Var, Alpes Maritimes, France

**£610,000**  
**(€699,000)**

3  2  1 

## Description

New Build: Spectacular 3-Bedroom Apartment with 26m<sup>2</sup> Balcony in Prestigious Valmer Residence - Discover the pinnacle of Riviera living in this exceptional 84m<sup>2</sup> three-bedroom apartment within the prestigious Valmer residence, where spacious design meets coastal sophistication. Located on the second floor, this remarkable residence features a generous open-plan living area and contemporary kitchen that opens onto a magnificent 26m<sup>2</sup> balcony - perfect for entertaining, dining, and savoring the Mediterranean climate. Three comfortable bedrooms provide versatile living space ideal for families or hosting guests, complemented by two full bathrooms and a separate WC for maximum convenience. The apartment showcases premium finishes throughout, including motorized shutters, air conditioning, double-glazed aluminum windows, electric towel warmers, and elegant wall-hung toilets. Residents enjoy exclusive access to a resort-style swimming pool surrounded by fragrant Mediterranean gardens planted with olive, fig, almond, and hazelnut trees.



**VÄLMER**  
Eigent: Val Palm  
Kont: Sanyal Architects Ltd

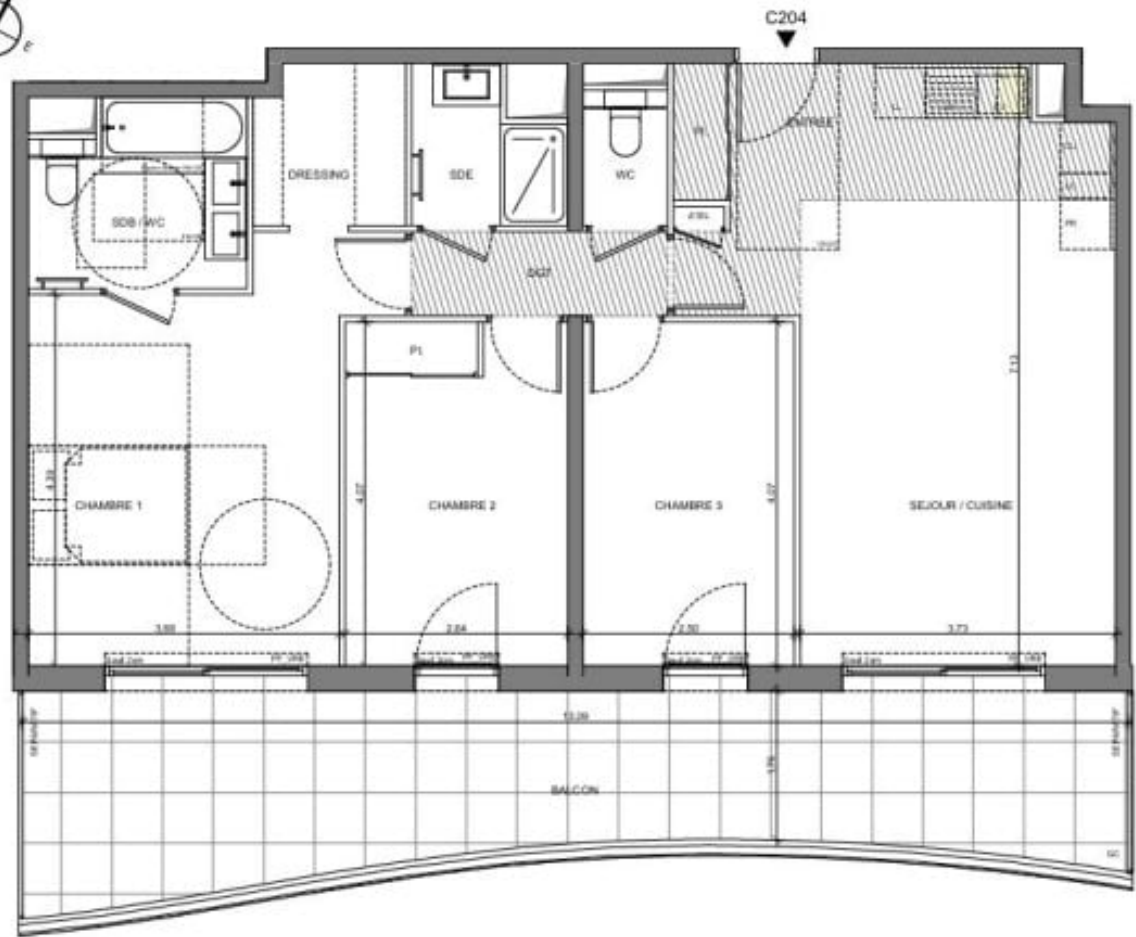
**HALL C**  
Appartement de 4 pièces  
N° C204 au 2<sup>ème</sup> étage

ENTRÉE - HALL - CUISINE	18
CHAMBRE 1 (PRINCIPALE)	12
CHAMBRE 2	10
CHAMBRE 3	10
SALLE DE BAIN (WC)	4
SALLE D'EAU	4
BALCON	10
<b>SURFACE TOTALE HABITABLE</b>	<b>58.70</b>
<b>Surface</b>	<b>60.00</b>

PLAN DE RÉFÉRENCES

**LEGÈNDE**

1.1	Chambre principale	12.00
1.2	Chambre	10.00
1.3	Chambre	10.00
1.4	Salle de bain	4.00
1.5	Salle d'eau	4.00
1.6	Balcon	10.00
1.7	Entrée - Hall - Cuisine	18.00
1.8	Surface totale habitable	58.70
1.9	Surface	60.00



**PROVISOIRE**



DES MODIFICATIONS SONT SUSCEPTIBLES D'ETRE APORTEES A CE PLAN EN FONCTION DES NECESSITES TECHNIQUES OU REGULAMENTAIRES DE LA REALISATION, TANT EN CE QUI CONCERNE LES DIMENSIONS LIBRES, QUE L'EQUIPEMENT. LES SURFACES, LES HAUTEURS SOUS PLAFOND, AINSI QUE LES HAUTEURS DE SOLS OU D'ALLÈGES REQUISES SONT APPROXIMATIVES. LES RETENUES, SORTITES, FAUX PLAFONDS, TRAPPES DE VISITES, AINSI QUE L'EMPLACEMENT DES DISJONCTEURS, PNEUMATIQUES, MASQUETTES, DES EQUIPEMENTS SANITAIRES NE SONT PAS TOUS FIGURÉS OU LE SONT A TITRE INDICATIF. LE NOMBRE, LA TAILLE ET L'EMPLACEMENT DES RADIATEURS SONT DONNÉS A TITRE INDICATIF ET SONT PRÉCISÉS APRÈS ÉTUDE TECHNIQUE.

**VÁLMER**

Chemin des Paluds  
06700 Saint-Laurent-du-Var



**HALL C**  
Appartement de 4 pièces  
N° C204 au 2<sup>ème</sup> étage

ENTREE / SEJOUR / CUISINE	30,1
CHAMBRE 1 / DRESSING	21,1
CHAMBRE 2	10,1
CHAMBRE 3	10,1
DEGAGEMENT	3,1
SALLE DE BAINS / WC	5,1
SALLE D'EAU	2,1
WC	1,1
<b>SURFACE TOTALE HABITABLE</b>	<b>84,75 m</b>
BALCON	26,1

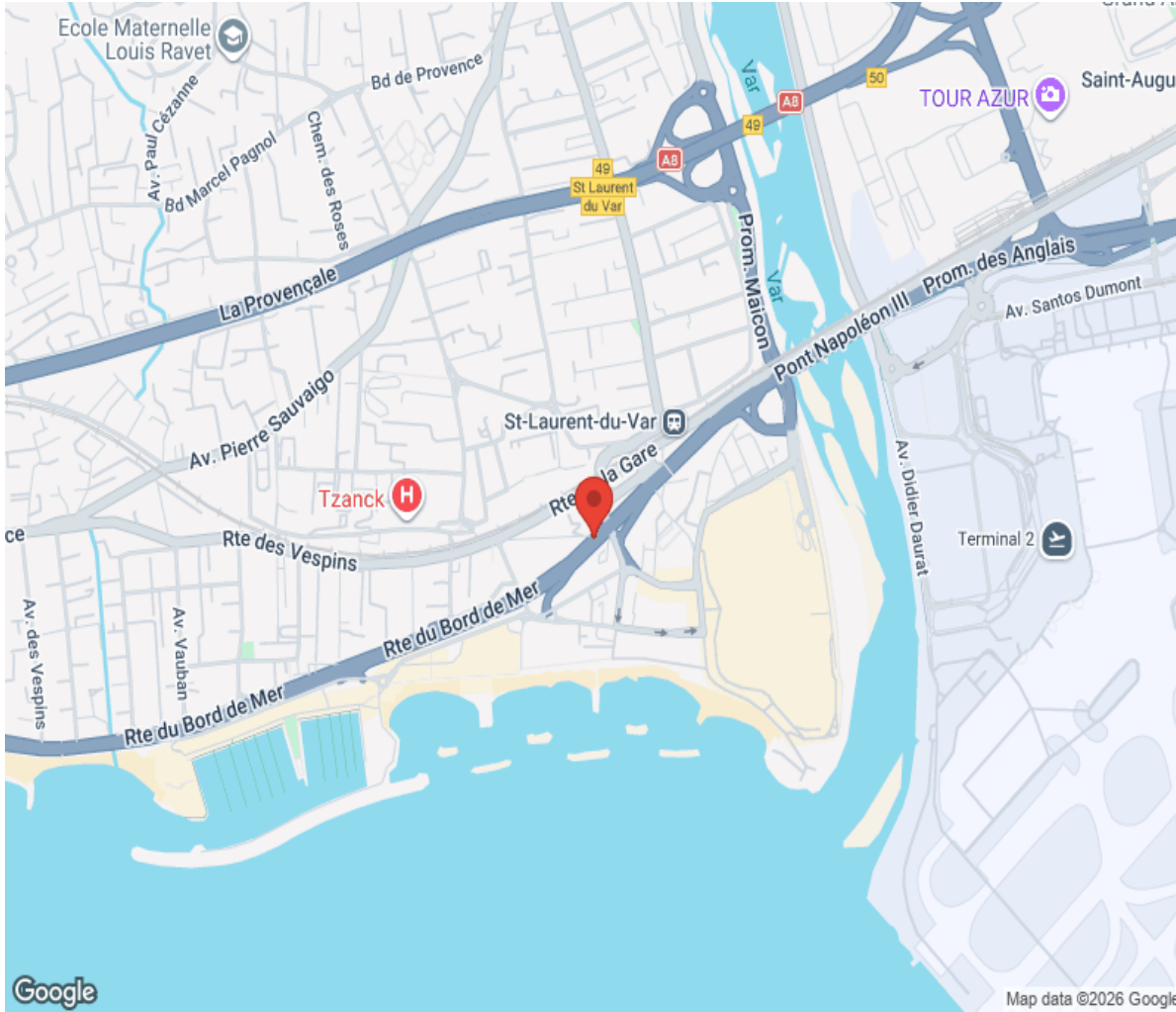
PLAN DE RESERVATION

LEGENDE

EMPLACEMENTS ELEMENTS DE CUISINE :	
LL LARRE LINEAR	CU BLOC CUISINE
LV LARRE VARIABLE	FR REFRIGERATEUR
EV EVIER	LC LARRE COMPLET
AV ALÈSSE VITRES	ETEL ÉCRAN ÉLECTRIQUE SOLÉIL
VRE VASE ET BÉNAJANT ELECTRIQUE	TRI TRIPOLY
GC GARDE-CORPS	LL+SL LARRE LINEAR + SEJOUR LINEAR
PF PORTES-FENÊTRE	F FENÊTRE
PLA PLAFOND PLAFOND	TR TRAPPE
SC SCALLOTTES	RE RETENUE DE POLYESTER

DATE : 14/10/2025      INDICE : -

# Location



# Hamptons

INTERNATIONAL

**+44 (0)20 8618 4551**

**[international@hamptons.co.uk](mailto:international@hamptons.co.uk)**

**[www.hamptons-international.com](http://www.hamptons-international.com)**