



# Hamptons

INTERNATIONAL



## Nice, Alpes Maritimes, France

4  2  1 

**£1,220,000**

(€1,400,000)

## Property details






### Key features

- 0-2 km to amenities
- 50 km or less to airport
- 50 km or less to ferry
- Geothermal
- New Build
- Air Conditioning
- City property

### Attributes

- Apartment
-  Private parking
-  Refurbished

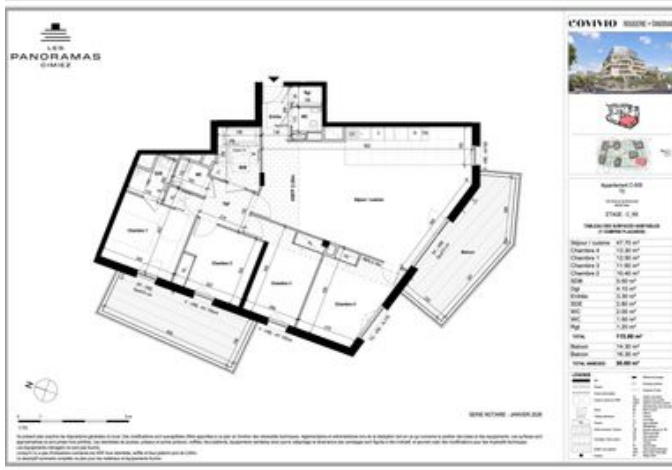
## Nice, Alpes Maritimes, France

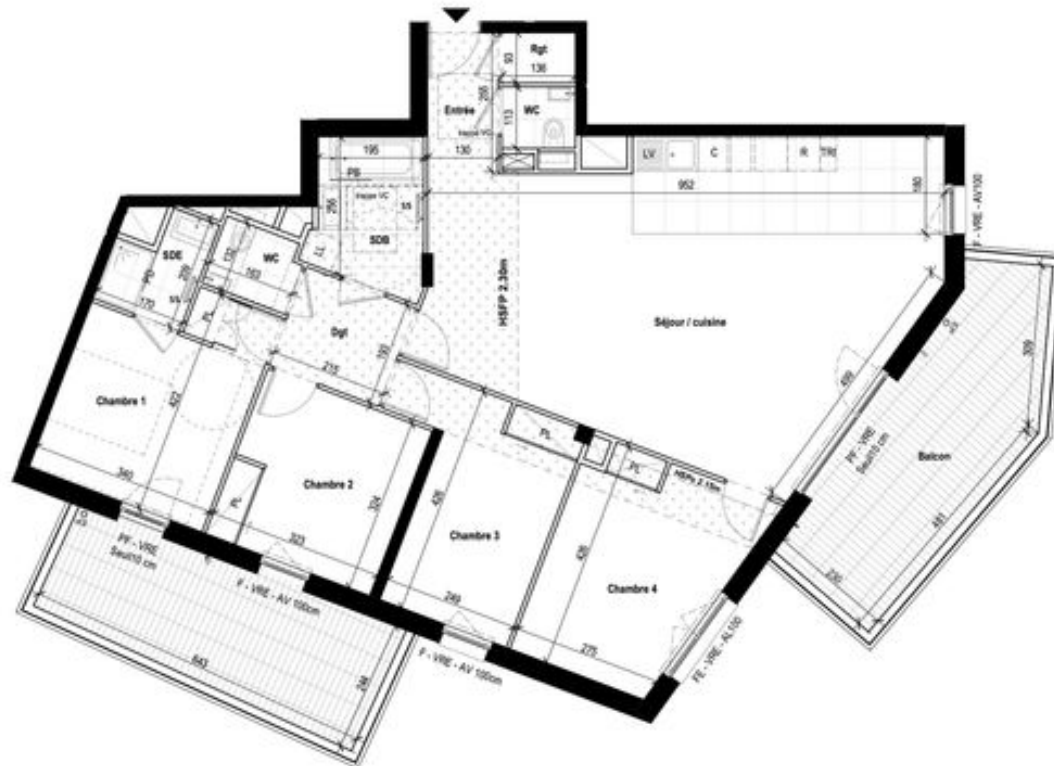
4  2  1 

**£1,220,000**  
**(€1,400,000)**

## Description

Nice - Cimiez. New build - Bright 4 bedroom apartment, terrace, private parkings - Nice - Cimiez. Off-plan apartment. Located on the 5th floor, bright 4 bedroom. This apartment includes an entrance, living room opening onto the large terrace with south exposure, an open kitchen, 4 bedrooms including one en-suite, one bathroom, two toilets and sold with underground double parking space. A sustainable development. The use of low-carbon concrete and timber frames reflects the desire to build with restraint, to ensure that our homes are healthier, more economical and more respectful of the environment. With this sustainability in mind, the project meets the requirements of the RE2020, NF Habitat HQE, BDM and BiodiverCity labels. The development offers a wide selection of apartments, all with parking included:- Studios from €320,000- 1-bedroom apartments from €360,000- 2-bedroom apartments from €410,000- 3-bedroom apartments from €660,000 Low notary fees. Completion set for 4th quarter 2028.





Ce présent plan exprime les dispositions générales du local. Des modifications sont susceptibles d'être apportées à ce plan en fonction des nécessités techniques, réglementaires et administratives lors de la réalisation tant en ce qui concerne la position des baies et des équipements. Les surfaces sont approximatives et sont prises hors plâtres. Les rebords de poutres, poteaux et autres porteurs, soffites, faux-plafonds, équipements sanitaires ainsi que le carrelage et dimensions des carrelages sont figurés à titre indicatif, et peuvent subir des modifications pour des impératifs techniques. Les équipements ménagers ne sont pas fournis. Lorsqu'il n'y a pas d'indications contraires les HSP hors rebords, soffite et faux-plafond sont de 2,60m. Le descriptif sommaire complète ce plan pour les matériaux et équipements fournis.

SERIE NOTAIRE - JANVIER 2026

COVIVIO ROUÏERIE + TANGRAM



Appartement C-505  
T5

125 Avenue de Strasbourg  
92000 Nanterre

ETAGE : C\_RS

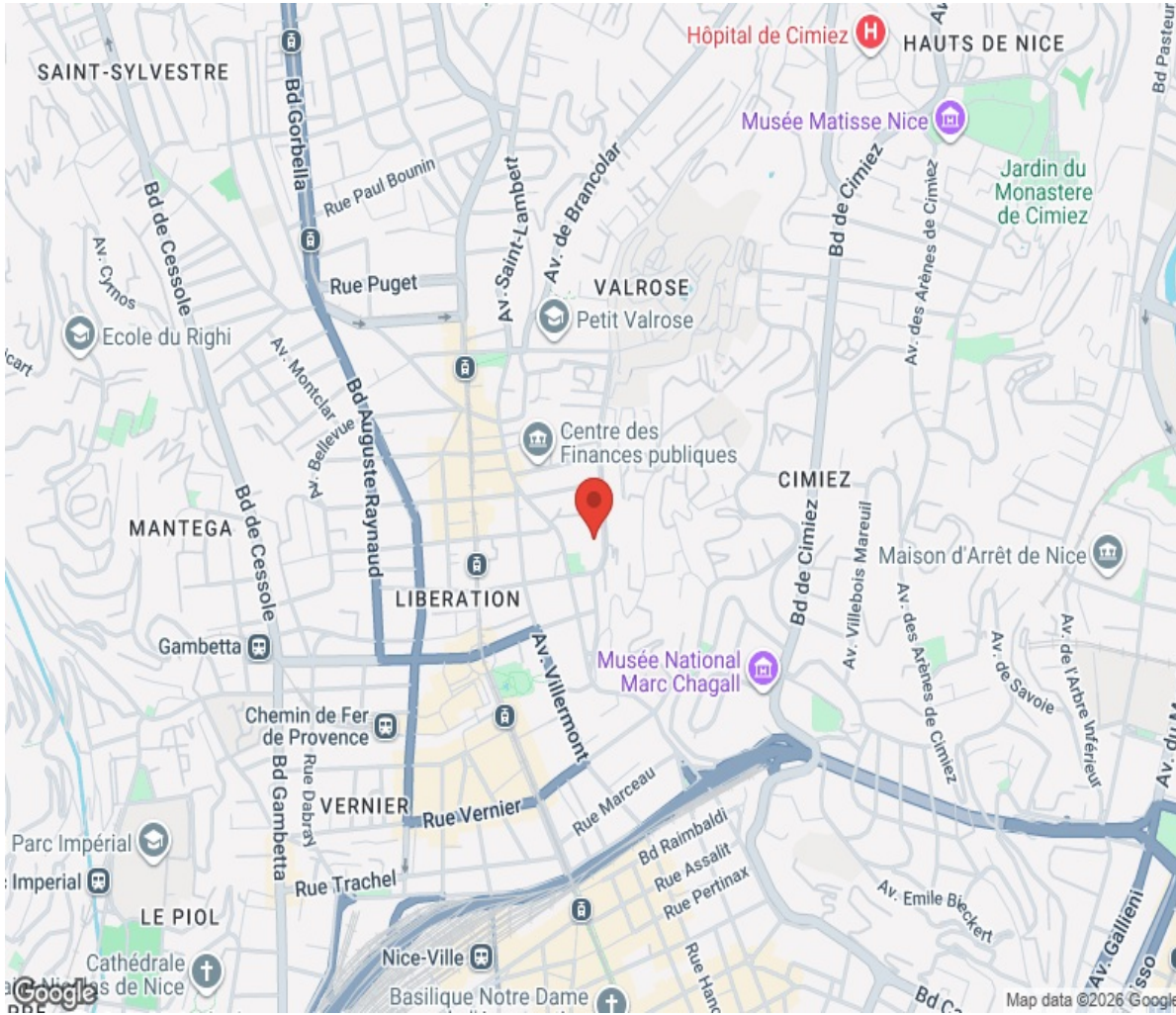
TABLEAU DES SURFACES HABITABLES  
(Y COMPRIS PLACARDS)

Séjour / cuisine	47.70 m <sup>2</sup>
Chambre 4	13.30 m <sup>2</sup>
Chambre 1	12.50 m <sup>2</sup>
Chambre 3	11.60 m <sup>2</sup>
Chambre 2	10.40 m <sup>2</sup>
SDB	5.50 m <sup>2</sup>
Dgt	4.10 m <sup>2</sup>
Entrée	3.30 m <sup>2</sup>
SDE	2.80 m <sup>2</sup>
WC	2.00 m <sup>2</sup>
WC	1.50 m <sup>2</sup>
Rgt	1.20 m <sup>2</sup>
<b>TOTAL</b>	<b>115.90 m<sup>2</sup></b>
Balcon	14.30 m <sup>2</sup>
Balcon	16.30 m <sup>2</sup>
<b>TOTAL ANNEXES</b>	<b>30.60 m<sup>2</sup></b>

LÉGENDE

	Murs		Accès de principe
	Cloison		Escalier extérieur
	Cloison démontable		Plaque de plâtre
	Espace meublé PMR		Plancher bois massif
	Sols		Plancher bois lamellé-collé
	Tableaux électriques		Plancher bois stratifié
	Placard		Plancher PVC
	Soffite amovible / Soffite		Plancher carrelé
	Carrelage - Cils carrelés		Plancher carrelé
	Soffite fixe plâtre		Plancher carrelé
	Plafond		Plancher carrelé

# Location



# Hamptons

INTERNATIONAL

**+44 (0)20 8618 4551**

**[international@hamptons.co.uk](mailto:international@hamptons.co.uk)**

**[www.hamptons-international.com](http://www.hamptons-international.com)**